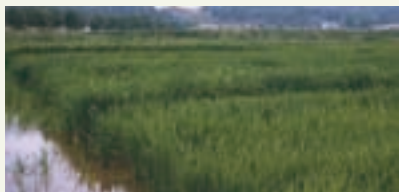


Colombia no necesita importar arroz



El gerente general de Fedearroz, Rafael Hernández Lozano, anunció que en este mes de diciembre se inició la recolección de la cosecha de la zona de riego en el país, estimada en 150 mil hectáreas que arrojarán una producción cercana al millón de toneladas de arroz paddy verde, la cual sumada a lo que quedó de la cosecha del segundo semestre del presente año, le dan al país la seguridad de contar con arroz suficiente para cubrir la demanda nacional.

Eventos

World Future Energy Summit

Fecha: Enero 17 al 21 de 2011
Lugar: Abu Dhabi, Emiratos Arabes
Web: www.worldfutureenergysummit.com

Pacific West Biomass Conference & Trade Show

Fecha: Enero 10 al 12 de 2011
Lugar: Seattle, Washington, USA
Web: www.bbiinternational.com

Advance Biodiesel Conference and Expo

Fecha: Febrero 6 al 9 de 2011
Lugar: Phoenix, Arizona
Web: www.biodieselconference.org/2011

II Feria para el Empleo y la Educación

Fecha: Marzo 31 al 3 de Abril de 2011
Lugar: Bogotá, Colombia
Web: www.feriaavanza.com

Colombia Responsable

Fecha: Abril 6 al 8 de 2011
Lugar: Bogotá, Colombia
Web: www.colombiaresponsable.com

Argus European Biomass Trading

Fecha: Abril 7 de 2011
Lugar: Amsterdam, Holanda
Web: www.argusmedia.com

102nd AOCS Annual Meeting & Expo

Fecha: Mayo 1 al 4 de 2011
Lugar: Cincinnati, Ohio, USA
Web: www.annualmeeting.aocs.org

International Biomass Conference and Expo

Fecha: Mayo 2 al 5 de 2011
Lugar: St. Louis, Missouri
Web: www.biomassconference.com

World Conference on oilseed processing, fats and oils Processing, biofuels and applications

Fecha: Junio 23 al 25 de 2011
Lugar: Izmir, Turquía
E-mail: meetings@aocs.org
Web: www.aocs.org/goto/Turkey2011

XVIII Agroexpo

Fecha: Julio 14 al 24 de 2011
Lugar: Bogotá, Colombia
Web: www.agroexpo.com



- Mayor tolerancia a las plagas de la América tropical.
- Aceite de mejor calidad con un mayor porcentaje de grasas saludables.
- Mayor productividad en toneladas de fruto por hectárea.
- Más años de producción del cultivo.
- Frutos con más fácil manejo industrial para mayor eficiencia.

Contáctenos
 Industrial Agraria La Palma Ltda. • Calle 67 No. 7 - 94, Piso 8
 Teléfono: (571) 347 0010 • Bogotá D.C., Colombia
 Km. 10 Vía Panamericana • Teléfono: (575) 565 6969
 San Alberto (Cesar) • <http://www.indupalma.com>

