

Capacitación en fisiología y tendencias de la producción en función del clima

Sin duda, para obtener resultados positivos en el rendimiento de los cultivos se deben conocer características funcionales de la planta, en este caso, de la palma de aceite. Ello permitirá obtener explicaciones de cómo influyen factores ambientales y patogénicos, entre otros, en su comportamiento.

En su proceso de investigación y adopción de tecnología en fisiología, Cenipalma ha generado y dispuesto para el sector palmicultor, conocimientos para que se apliquen en el manejo del cultivo. En concordancia, se realizó el "Curso taller sobre fisiología y tendencia de la producción en función del clima" tanto en la Zona Oriental (18 y 19 de mayo) como en la Occidental (24 y 25 de mayo).

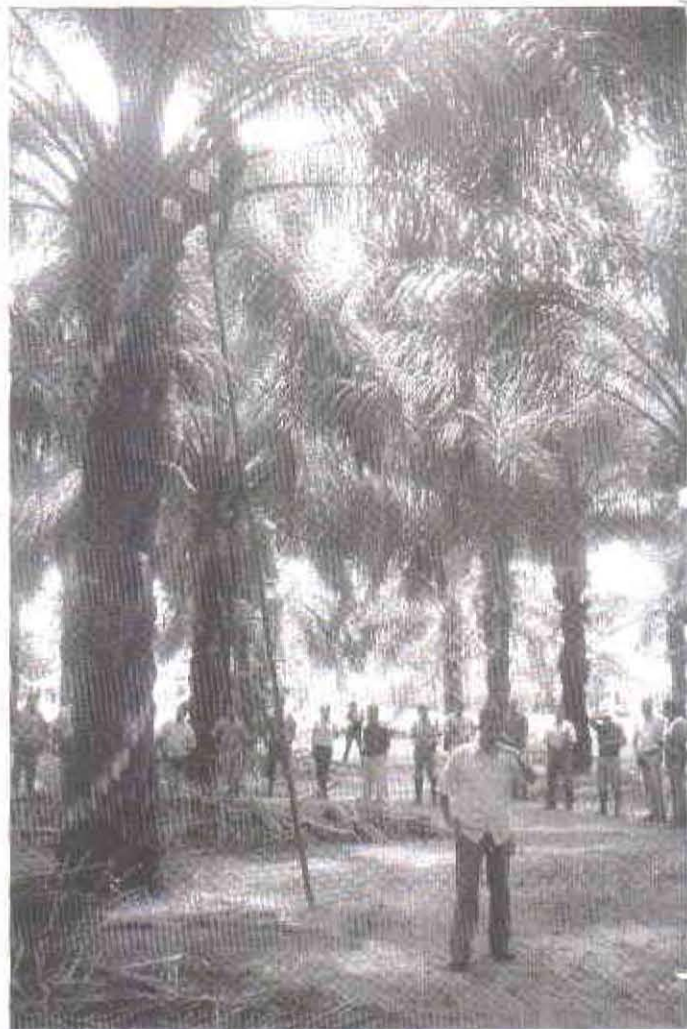
Con este curso se buscaba aportar una mejor comprensión del funcionamiento de la planta, con el fin identificar condiciones agronómicas óptimas para el buen desarrollo productivo del cultivo. Además, proveer de mayores bases a aquellos participantes que desean realizar investigación y diagnóstico, utilizando todas las herramientas aportadas.

En el curso se presentaron temáticas como:

- ◆ Conceptos básicos de la fisiología de la palma de aceite.
- ◆ Medidas de crecimiento de la palma de aceite.
- ◆ Metodología para determinar la eficiencia de polinización y el potencial de aceite en el racimo.
- ◆ Metodología para realizar estimativos de producción.

Como resultado del curso, los asistentes recordaron los principios generales sobre los que funcionan la palma de aceite y las plantas en general. Comprendieron el nexo que existe entre las ciencias básicas (botánica, química, bioquímica, física, biofísica y matemáticas) y los conocimientos actuales sobre productividad del cultivo de palma de aceite.

Además, tuvieron contacto con pautas de evaluación de los factores de producción, como los pronósticos de



cosecha, descarte de plántulas anormales, evaluación de medidas vegetativas, evaluación de los componentes físicos del racimo, funcionamiento del sistema radical y control del balance hormonal.

Cenipalma agradece la colaboración de Palmas de Tumaco y Corpoica "El Mira", pues permitieron el excelente desarrollo de este curso en la Zona Occidental, y a la plantación Unipalma por facilitar sus instalaciones para realizar este tipo de eventos en la Zona Oriental, lo mismo que a sus funcionarios, quienes tuvieron una participación activa en ellos. 